

**Pavol Pažičan**  
A.F. Kollára 240/2  
013 06 Terchová  
IČO: 43318908

V Žiline dňa 20.12.2019

**Vec: Objednávka „Kancelársky nábytok“**

Na základe Vašej ponuky, ktorá zvíťazila vo verejnom obstarávaní na zákazku „**Kancelársky nábytok**“ realizovanej v rámci projektu „Udržateľná regionálna inovačná politika samosprávnych krajov“, ITMS kód: 314011N009 si u vás objednávame dodávku nábytku podľa doleuvedenej špecifikácie v cene:

**Cena v EUR celkom: 2260,00 EUR**

\*dodávateľ nie je platca DPH

Termín dodania je do 3 mesiacov od doručenia objednávky .

Miesto plnenia je sídlo objednávateľa. Splatnosť faktúry je 30 (tridsať) kalendárnych dní odo dňa jej doporučeného doručenia do sídla objednávateľa.

.....  
Petra Janovčíková  
riaditeľka

## Špecifikácia predmetu zákazky „Kancelársky nábytok“

Výroba kancelárskeho nábytku v zmysle priloženej fotodokumentácie s nasledovnými parametrami:

### Policový regál stojaci

- Materiálové zloženie: laminovaná drevotrieková doska sivá 0171PE Kronospan a biela 500BS Kronospan alebo ekvivalent
- Hrúbka materiálu 18 mm
- Dielce sú hranené hranou ABS 2/22 mm
- Úchytky antikór 160 mm rozteč
- Chrbát DVD biela 3 mm (len spodná časť)

### Policový regál závesný

- Materiálové zloženie: laminovaná drevotrieková doska sivá 0171PE Kronospan alebo ekvivalent
- Hrúbka materiálu 18 mm
- Dielce sú hranené hranou ABS 2/22 mm
- Chrbát DVD biela 3 mm

### Pracovný stôl

- Materiálové zloženie: laminovaná drevotrieková doska sivá 0171PE Kronospan alebo ekvivalent
- Hrúbka materiálu 36 mm
- Dielce sú hranené hranou ABS 2/42 mm

### Kontajner pod pracovný stôl

- Materiálové zloženie: laminovaná drevotrieková doska sivá 0171PE Kronospan a biela 500BS Kronospan alebo ekvivalent
- Hrúbka materiálu 36 mm
- Dielce sú hranené hranou ABS 2/42 mm
- Zásuvky osadené plnovýsuvom s tlmením
- Úchytky nerez 160 mm rozteč
- Chrbát DVD biela 3 mm

### Vozík pod tlačiareň

- Materiálové zloženie: laminovaná drevotrieková doska sivá 0171PE Kronospan alebo ekvivalent
- Hrúbka materiálu 36 mm
- Dielce sú hranené hranou ABS 2/42 mm
- Kolieska pod tlačiareň sú otočné s brzdou 50 mm

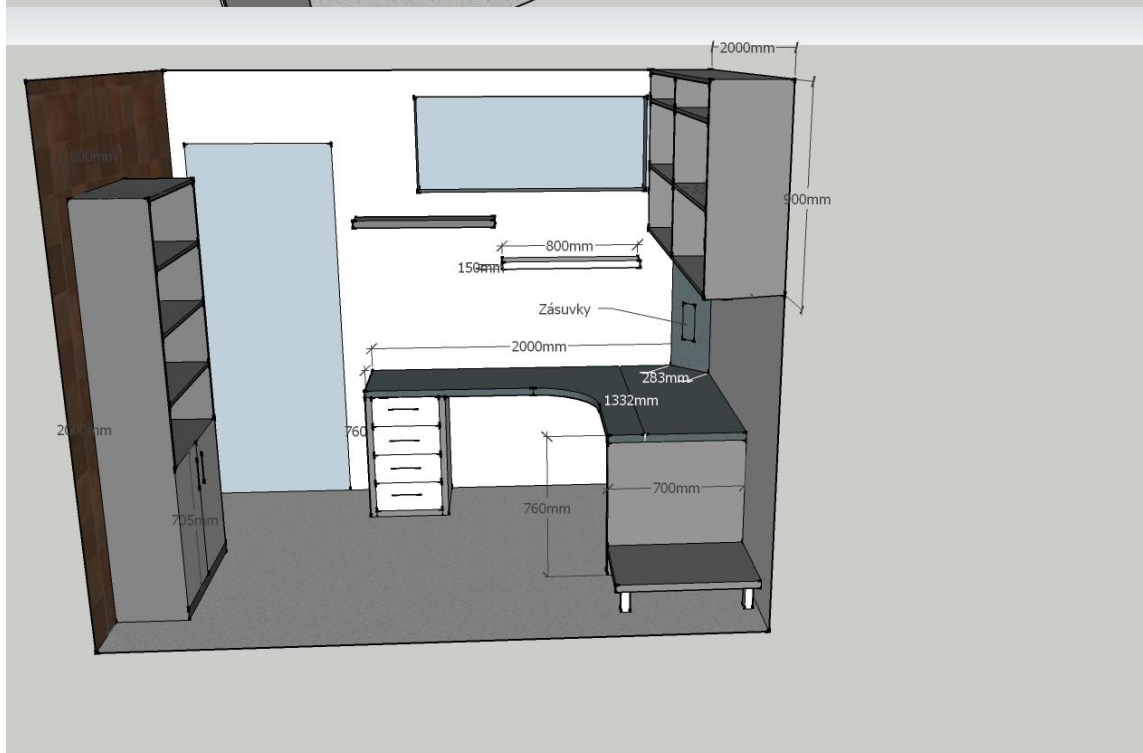
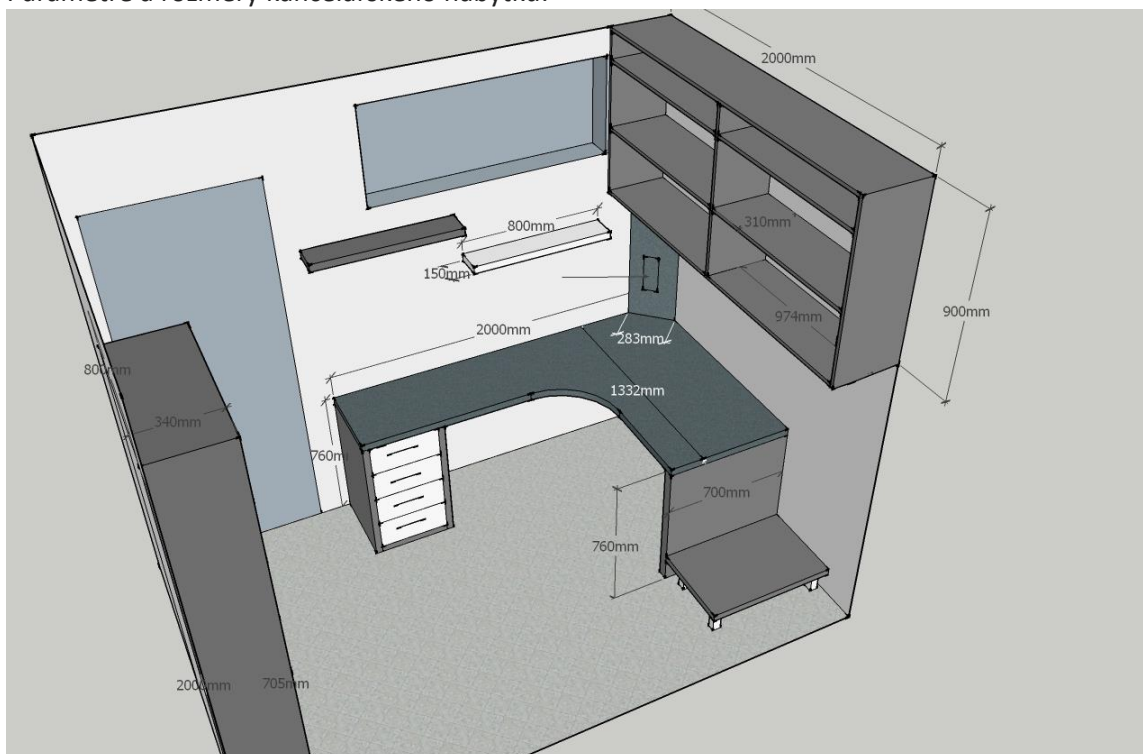
### Závesná polička

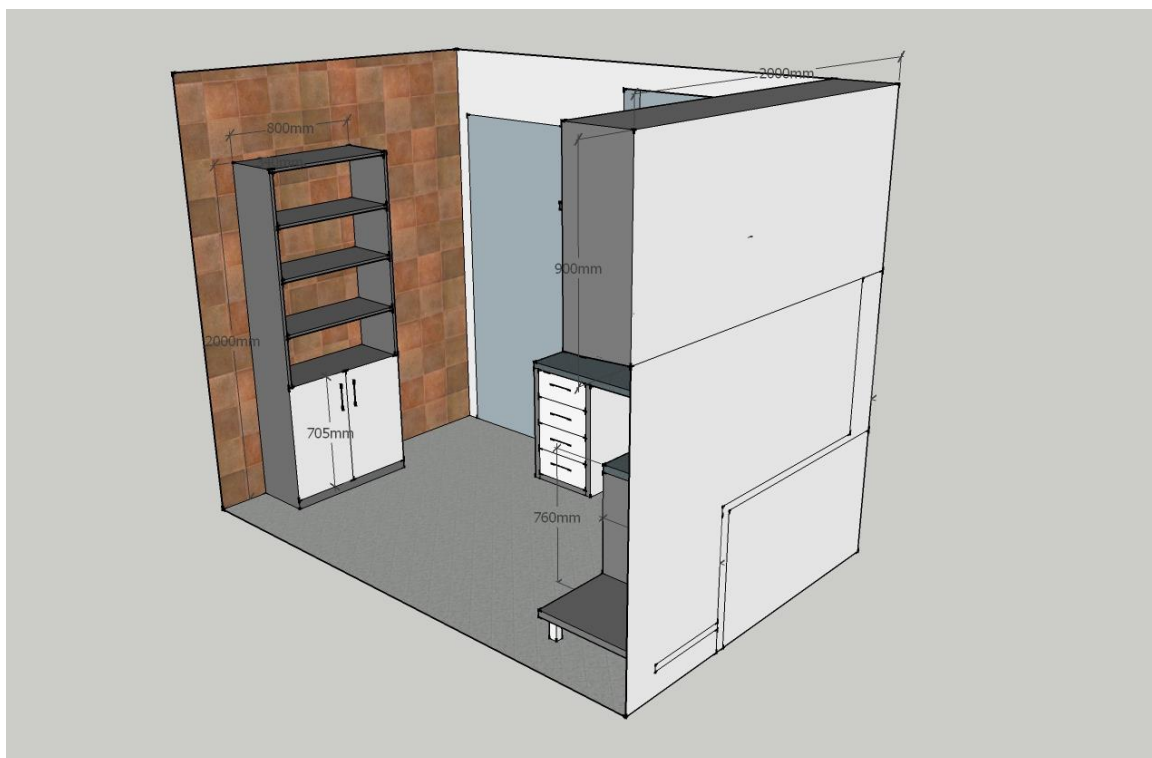
- Materiálové zloženie: laminovaná drevotrieková doska sivá 0171PE Kronospan (1 kus) a biela 500BS Kronospan (1 kus) alebo ekvivalent
- Hrúbka materiálu 36 mm
- Dielce sú hranené hranou ABS 2/42 mm

### Zásuvkový panel rohový

- Materiálové zloženie: laminovaná drevotriesková doska sivá 0171PE Kronospan alebo ekvivalent
- Hrúbka materiálu 18 mm

Parametre a rozmery kancelárskeho nábytku:





Cena vrátane doručenia nábytku a montáže v sídle Inovium, n.o.: Riečna 526/53, 010 04 Žilina.